

DESCRIZIONE

Lo scambiatore di calore aria/acqua, sfruttando il principio della conducibilità termica, permette di asportare calore da una cabina elettronica utilizzando come mezzo di scambio termico l'acqua.

Modello da parete per montaggio verticale all'esterno della cabina.

L'impiego di questo scambiatore richiede l'allacciamento della tubazione di mandata e di scarico dell'acqua all'impianto idrico. Componentistica di case primarie a garanzia di funzionamento e reperibilità.

DESCRIPTION

The air/air exchanger, using the thermic conductivity rudiments, allows the heat removal from an electronic cabinet provided that inside a higher temperature is accepted.

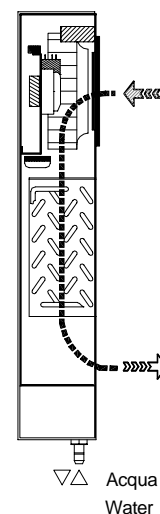
Model supplied in external vertical assembly version.

The use of this heat exchanger requires the water delivery and discharge piping to be connected up to the water supply system.

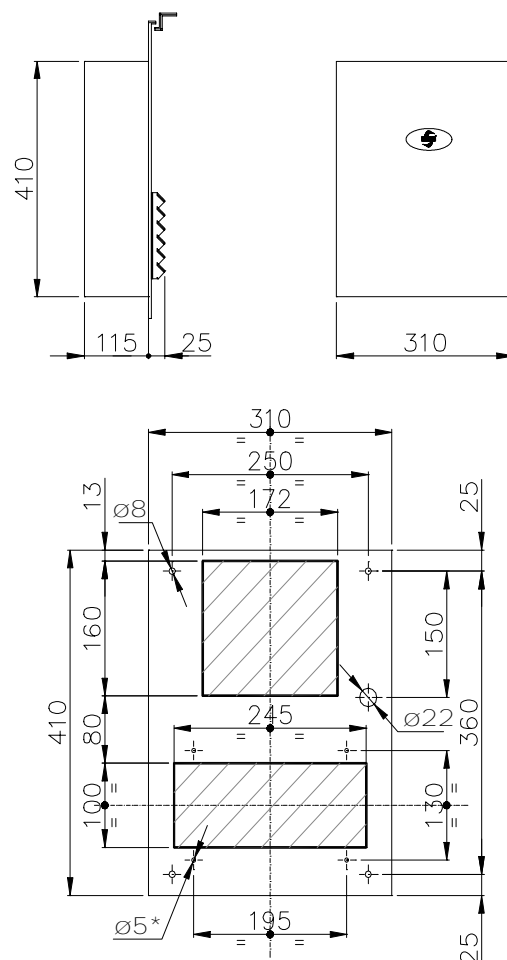
First houses components assure operating and availability.

MODELLI MODELS	CE	U.M.	MWP06 20TH		
Tensione di lavoro <i>Operating voltage</i>	± 6%	Hz	50 60		
Potenza frigorifera <i>Cooling power</i>	L35 W10-200L/h	V	230		
Potenza elettrica assorbita <i>Absorbed electrical power</i>		KW	0,72		
Corrente nominale <i>Nominal current</i>		A	0,2		
Corrente di spunto <i>Start up current</i>		A	0,4		
Proteggere con <i>To protect whit</i>		A	T0,63		
Portata aria ventilatori <i>Fans air capacity</i>		m³/h	330		
Pressione min./max. acqua <i>Min./Max. water pressure</i>		MPa	0,1+1		
Intermittenza <i>Intermittence</i>			100%		
Livello di rumorosità <i>Noise level</i>		dB (A)	60		
Temperatura di funzionamento <i>Temperature range</i>		°C	20+55		
Temperatura di intervento <i>Operating temperature</i>		°C	/		
Peso <i>Weight</i>		Kg	10		
Fluido frigorifero <i>Refrigerating fluid</i>				Acqua >1°C <i>Water</i>	
Grado di protezione - Lato cabina / Lato esterno <i>Protection standard - Cabinet's side / External side</i>				IP54	
Colore standard <i>Standard colour</i>				RAL 7032	
Allacciamento <i>Connection</i>			Cavo <i>Cable</i>	3m	
Termostato comando elettrovalvola flusso acqua <i>Water flux electrovalve control thermostat</i>			✗		
Elettrovalvola apertura chiusura acqua <i>Opening/closing water electrovalve</i>			✗		
Griglia di areazione (deflettore aria foro d'uscita) MGA21 <i>Aerial grid (exit air deflector) MGA21</i>			●		
Accessori : <i>Optionals :</i>	Non disponibile <i>Not available</i>	✗	Di serie <i>Standard</i>	●	A richiesta <i>On request</i>

**ACCESSORI DISPONIBILI SEPARATAMENTE
SEPARATELY AVAILABLE ACCESSORIES**

PERCORSO ARIA
AIR COURSE

DIMENSIONI E FORATURE DIMENSIONS AND CUT-OUTS



* Solo per montaggio deflettore aria MGA21

* Only for MGA21 air deflector mounting