



Scheda Prodotto

Scambiatori Aria/Acqua

WP202A0

Data sheet

Air/Water Exchangers

Rev. 0 - Data : 02/07/2002
Compilato da :
Verificato e approvato da :

DESCRIZIONE

Lo scambiatore di calore aria/acqua, sfruttando il principio della conducibilità termica, permette di asportare calore da una cabina elettronica utilizzando come mezzo di scambio termico l'acqua.

Modello da parete per montaggio verticale all'esterno della cabina.

Questo tipo di scambiatore, tramite un sistema di sicurezza, garantisce la chiusura dell'elettrovalvola e l'arresto del ventilatore nel caso di una fuga d'acqua. Questo allarme è segnalato verso l'esterno tramite un contatto in scambio (S.P.D.T.).

L'impiego di questo scambiatore richiede l'allacciamento della tubazione di mandata e di scarico dell'acqua all'impianto idrico.

Un particolare labirinto dell'aria (BREVETATO), impedisce in qualsiasi situazione l'ingresso dell'acqua in cabina.

Componentistica di case primarie a garanzia di funzionamento e reperibilità.

DESCRIPTION

The air/air exchanger, using the thermic conductivity rudiments, allows the heat removal from an electronic cabinet provided that inside a higher temperature is accepted.

Model supplied in external vertical assembly version.

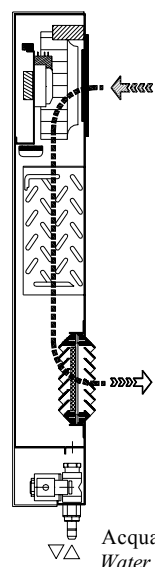
With this type of exchanger, a safety system guarantees closure of the solenoid valve and consequent arrest of the fan in the event of water leakage. This alarm is sent out via an S.P.D.T. switching

The use of this heat exchanger requires the water delivery and discharge piping to be connected up to the water supply system.

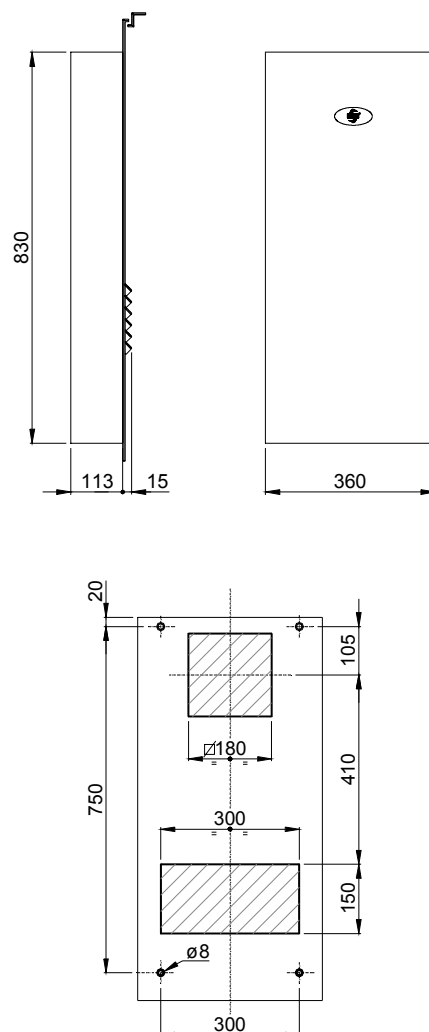
A special PATENTED air labyrinth prevents water from entering the cabinet under any condition.

First houses components assure operating and availability.

PERCORSO ARIA AIR COURSE



DIMENSIONI E FORATURE DIMENSIONS AND CUT-OUTS



| MODELLI MODELS | CE | U.M. | MWP20 22TH | | |
|--|----------------------------------|------------------------------------|----------------------|---------------------|---------------------------|
| Tensione di lavoro Operating voltage | ± 6% | V | 230 | | |
| Potenza frigorifera Cooling power | L35 W10-200L/h | KW | 1,8 | | |
| Potenza elettrica assorbita Absorbed electrical power | | KW | 0,09 | | |
| Corrente nominale Nominal current | | A | 0,5 | | |
| Corrente di spunto Start up current | | A | 1 | | |
| Proteggere con To protect whit | | A | T1,6 | | |
| Portata aria ventilatori Fans air capacity | | m³/h | 330 | | |
| Pressione min./max.acqua Min./max. water pressure | | MPa | 0,1+1 | | |
| Intermittenza Intermittence | | | 100% | | |
| Livello di rumorosità Noise level | | dB (A) | 62 | | |
| Temperatura di funzionamento Temperature range | | °C | 20 ÷ 55 | | |
| Temperatura di intervento Operating temperature | | °C | 20 ÷ 50 | Tarato a Setting | 35 |
| Peso Weight | | Kg | 19 | | |
| Fluido frigorigeno Refrigerating fluid | | Acqua Water > 1°C Qmax: 500 l/h | | | |
| Grado di protezione Protection standard | | IP54 | | | |
| Colore standard Standard colour | | RAL 7032 | | | |
| Allacciamento Connection | | Cavo Cable 3m | | | |
| Termostato comando elettrovalvola flusso acqua Water flux electrovalve control thermostat | | ● | | | |
| Elettrovalvola apertura chiusura acqua Opening/closing water electrovalve | | ● | | | |
| Relè allarme fuga acqua Water leakage alarm | | ● | | | |
| Accessori : Optionals : | Non disponibile Not available | ✗ | Di serie Standard | ● | A richiesta On Request |
| | | | | | ○ |

ACCESSORI DISPONIBILI SEPARATAMENTE SEPARATELY AVAILABLE ACCESSORIES

| | | | |
|--|--|--|--|
| | | | |
| | | | |